



ZENTRALENFAMILIE MC 1500

QR-Code
abscannen



ZENTRALENFAMILIE MC 1500

Die Zentralen bilden eine einheitliche Plattform für alle Marktsegmente. Sie ermöglichen den Aufbau von professionellen Gefahrenmelde- und Zutrittskontrollanlagen. Von der Kleinanlage des "Home & Office-Bereichs" bis zur vernetzten Anlage für den industriellen Bereich mit übergeordnetem Sicherheits- und Gebäudemanagementsystem.

Die identische, technologische Basis (Hardware und Software) garantiert eine hohe Produktverfügbarkeit und Stabilität. Der hohe Funktionsumfang, die vielfältigen Systemkomponenten und die flexible Systemarchitektur ermöglichen maßgeschneiderte und wirtschaftliche Lösungen für die unterschiedlichen Anforderungen der Sicherheitstechnik. Darüber hinaus ist eine hohe Investitionssicherheit gewährleistet.

Alle Zentralen entsprechen den einschlägigen Normen und Richtlinien.

MC 1500-S, MC 1500-K

Die Zentralen MC 1500-S und MC 1500-K sind kompakte Systemzentralen. Sie ermöglichen den Aufbau von kleineren bis mittleren Sicherheitsanlagen des privaten und gewerblichen Bereichs.

MC 1500-M

Die Zentrale MC 1500-M ist eine modular aufgebaute Systemzentrale. Sie ermöglicht den Aufbau von mittleren bis großen Sicherheitsanlagen des gehobenen privaten, gewerblichen und industriellen Bereichs.

Wir, gemeinsam mit dem Netzwerk Blühende Landschaft, legen pro verkauftem ABI-System biodiverse Blühflächen an, die als Lebensraum für blütensuchende Insekten dienen und die Qualität unseres eigenen Lebensraumes steigern.



Zentralenfamilie MC 1500 – Leistungsspektrum

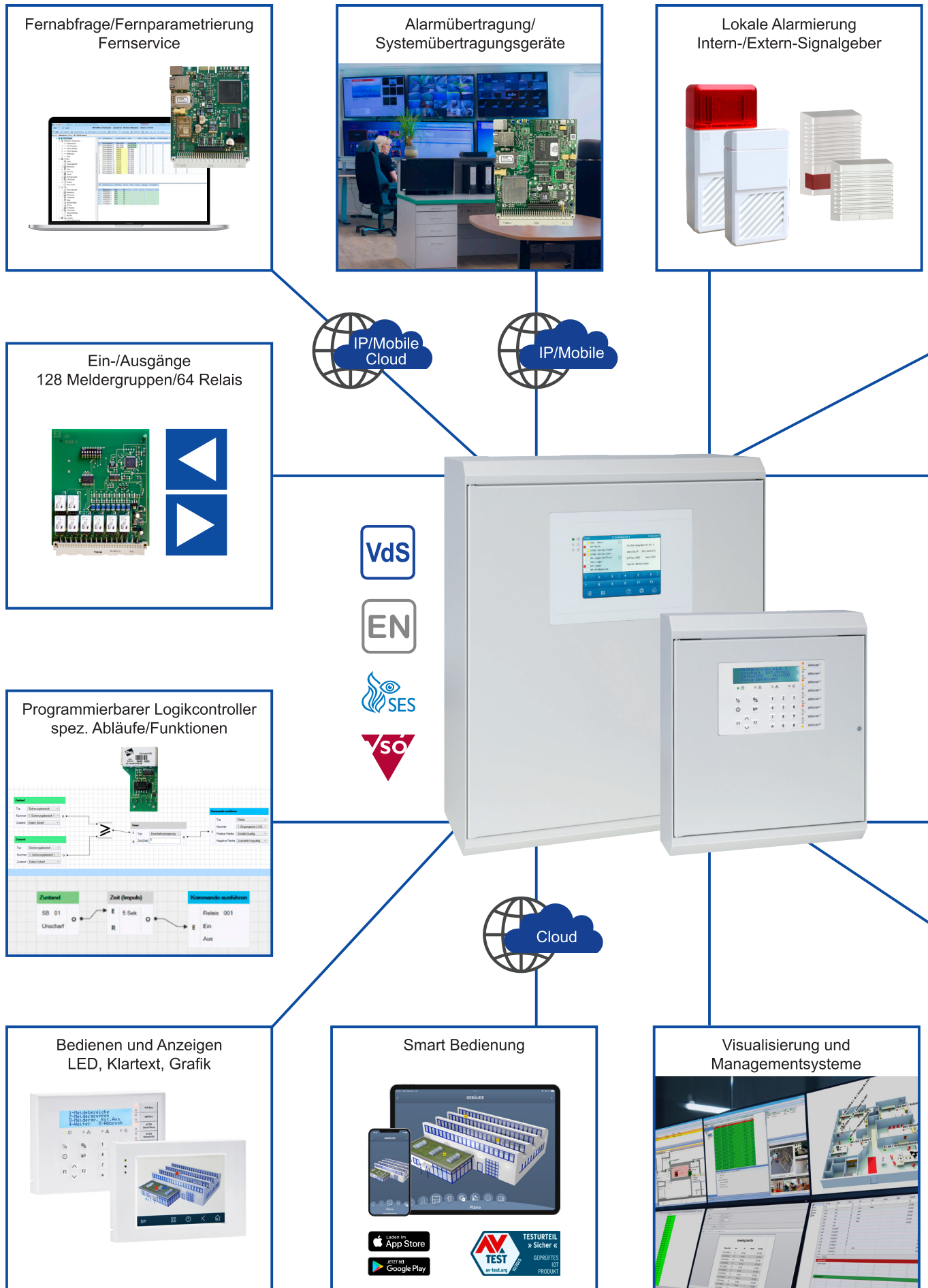


Leistungsmerkmale	MC 1500-S	MC 1500-K	MC 1500-M
Anerkennung	EN, VdS, SES, VSÖ	EN, VdS, SES, VSÖ	EN, VdS, SES, VSÖ
Wandgehäuse 19-Zoll-Einschubtechnik	✓ –	✓ –	✓ ✓
Netzladeanteile (VdS)	12 V/0,5 A/7 Ah (A)	12 V/1 A/12 Ah (A) 12 V/1 A/17 Ah (C) 12 V/2 A/27 Ah (C)	12 V/2 A/54 Ah (C) 12 V/4 A/108 Ah (C)
Sicherungsbereiche	16	16	16
Meldebereiche	128	128	128
Meldergruppen	139	139	480
Relais	36	36	136
Ausgänge Extern-Signalgeber	1 optisch, 2 akustisch	1 optisch, 2 akustisch	1 optisch, 2 akustisch
Int. System-Bus (I-BUS)	✓ (ÜG)	✓ (ÜG)	✓ (I/O-Baugruppen + ÜG)
Peripherie-Bus (P-BUS)	✓ (1)	✓ (1)	✓ (4)
Modul-Bus (M-BUS)	–	–	✓ (16)
Netzwerk (MC-NET)	–	–	✓ (16 Zentralen)
Schnittstellen	V.24/USB/Ethernet	V.24/USB/Ethernet	V.24/USB/Ethernet KNX/OPC
LED-Bedienteile	32	32	32
LCD-Bedienteile	16	16	16
Farb-Touch-Panel	16	16	16
Leser/Elektronikzylinder	16	16	32
Smart-Bedienung (App/Web/Win)	✓	✓	✓
Funk-Integration	128 Funk-Teilnehmer	128 Funk-Teilnehmer	128 Funk-Teilnehmer
ZK-Funktion	✓ (999 Personen)	✓ (999 Personen)	✓ (999 Personen)
Tagalarm-Funktion	✓ (16 Geräte)	✓ (16 Geräte)	✓ (240 Geräte)
Anschaltung Leitsystem/Drucker	✓	✓	✓
Gepufferte Systemuhr	✓	✓	✓
Erstalarmkennung, Alarmzähler	✓	✓	✓
Ereignisspeicher	✓ (8.000 Meldungen)	✓ (8.000 Meldungen)	✓ (> 1.000.000 Meldungen)
Fernabfrage/Fernparametrierung	✓	✓	✓

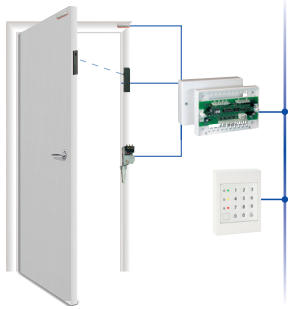


Die Angaben beziehen sich auf den max. möglichen Ausbau. Teilweise optionale Baugruppen notwendig.

MC 1500 System-Architektur



Scharf/Unscharf
bis zu 16 Sicherungsbereiche



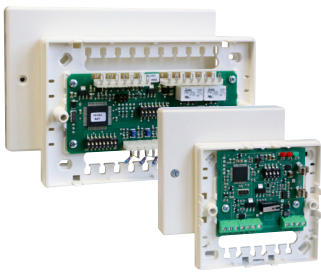
Bis zu 32 Eingabeeinrichtungen



Code-/ID-Eingabeeinrichtung BSI



Bus-Module



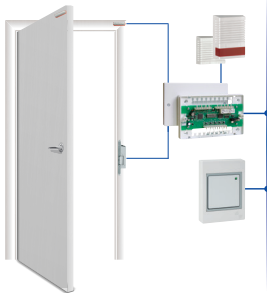
Bis zu 240 Bus-Melder



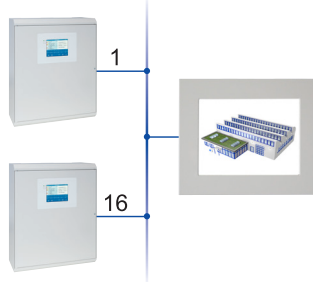
Funk/Hybrid
bis zu 128 Funkkomponenten



Zutrittskontrolle
999 Personen/32 Türen



MC-NET Zentralennetzwerk
bis zu 16 Zentralen



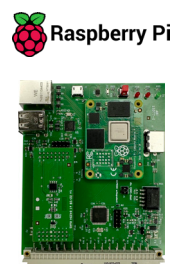
Bus-Umweltsensoren



Bis zu 240 Tagalarmgeräte



Offene Schnittstellen
EDS-Baugruppe



Freigeländesicherung



Die Angaben beziehen sich auf den max. möglichen Ausbau. Teilweise optionale Baugruppen notwendig.

ZENTRALENFAMILIE

MC 1500

System

MC 1500-S & MC 1500-K

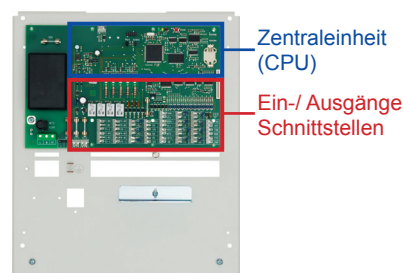
Die Gefahrenmelde- und Zutrittskontrollzentralen MC 1500-S und MC 1500-K sind kompakte Systemzentralen. Sie verfügen bereits auf der Grundbaugruppe über die Zentraleinheit (CPU) sowie alle Ein-/Ausgänge und Schnittstellen zum Aufbau von kleinen bis mittleren Sicherheitsanlagen des privaten und gewerblichen Bereichs.

Die Kombination aus konventioneller Anschlusstechnik, adernsparender Bus-Technologie sowie die Möglichkeit der Integration von Funk-Komponenten, ermöglichen eine kostengünstige Installation und Inbetriebnahme. Nachträgliche Änderungen und Erweiterungen sind einfach realisierbar.

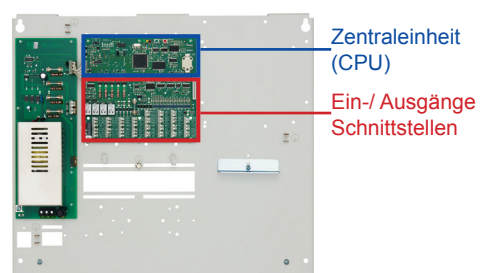
Durch die hohe Kompatibilität ist ein einfaches Upgrade auf die Zentrale MC 1500-M möglich.

P-BUS der Peripherie-Bus

Der Peripherie-Bus ermöglicht die Erweiterung der Zentrale. Er dient zur adernsparenden Anschaltung von Bedienteilen, Eingabeeinrichtungen sowie Bus-Meldern und Bus-Modulen.



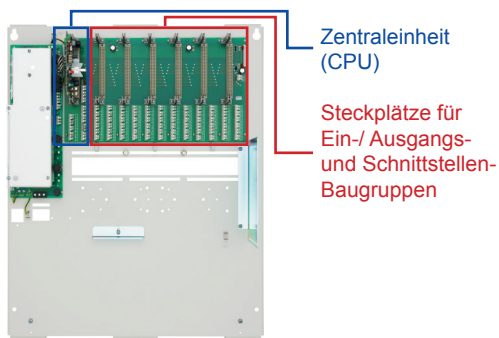
MC 1500-S mit
int. Netzladeteil



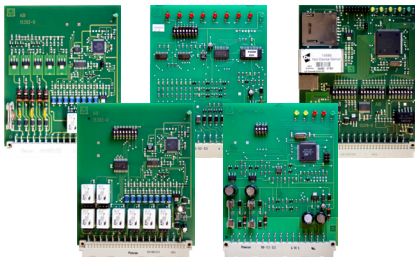
MC 1500-K mit
ext. Netzladeteil

System

MC 1500-M



MC 1500-M im
Gehäuse H 550
6 Steckplätze



Ein-/Ausgangs-
und Schnittstellen-
Baugruppen

Die Gefahrenmelde- und Zutrittskontrollzentrale MC 1500-M ist eine modulare Systemzentrale. In der Grundausführung ist die Anschlussbaugruppe mit der Zentraleinheit (CPU) bestückt. Über opt. Ein-/Ausgangs- und Schnittstellenbaugruppen können optimal und wirtschaftlich mittlere bis große Sicherheitsanlagen des gehobenen privaten, gewerblichen und industriellen Bereichs aufgebaut werden.

Der modulare Aufbau, die Kombination aus konventioneller Anschluss Technik, adernsparender Bus-Technologie sowie die Möglichkeit der Integration von Funk-Komponenten, ermöglichen eine kostengünstige Installation und Inbetriebnahme. Nachträgliche Änderungen und Erweiterungen sind einfach realisierbar.

I-BUS der interne System-Bus

Der interne System-Bus dient zur Anschaltung von Ein-/Ausgabe- und Schnittstellenbaugruppen sowie des Systemübertragungsgerätes.

P-BUS der Peripherie-Bus

Der Peripherie-Bus dient zur adernsparenden Anschaltung von Bedienteilen, Eingabeeinrichtungen sowie Bus-Meldern und Bus-Modulen.

M-BUS der Melder-/Modul-Bus

Der Melder-/Modul-Bus dient zur adernsparenden Anschaltung von Bus-Meldern und Bus-Modulen.

Alle Systemkomponenten wie Zentrale, Bedienteile und Eingabeeinrichtungen, Module und Melder sowie Alarmierungsgeräte sind präzise aufeinander abgestimmt und garantieren dadurch eine optimale Funktionalität und Zuverlässigkeit.

Durch den Net-Device-Server (NDS) ist die Integration in ein IP-Netzwerk möglich und ermöglicht z.B. die Bedienung über ein Smartphone.

Die Zentrale MC 1500-M bietet darüber hinaus die Möglichkeit der Zentralenvernetzung von bis zu 16 Zentralen über das Netzwerk MC-NET.

